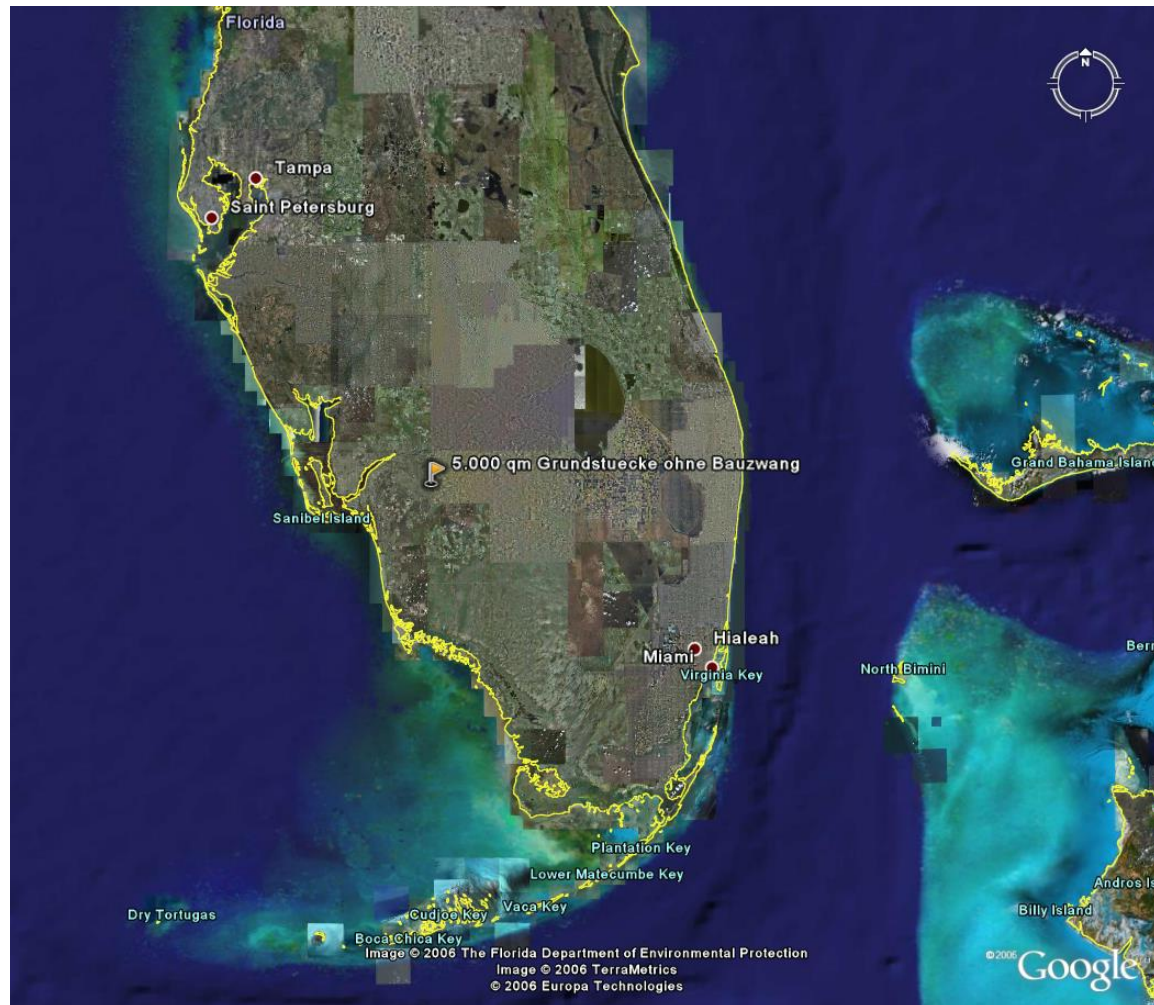
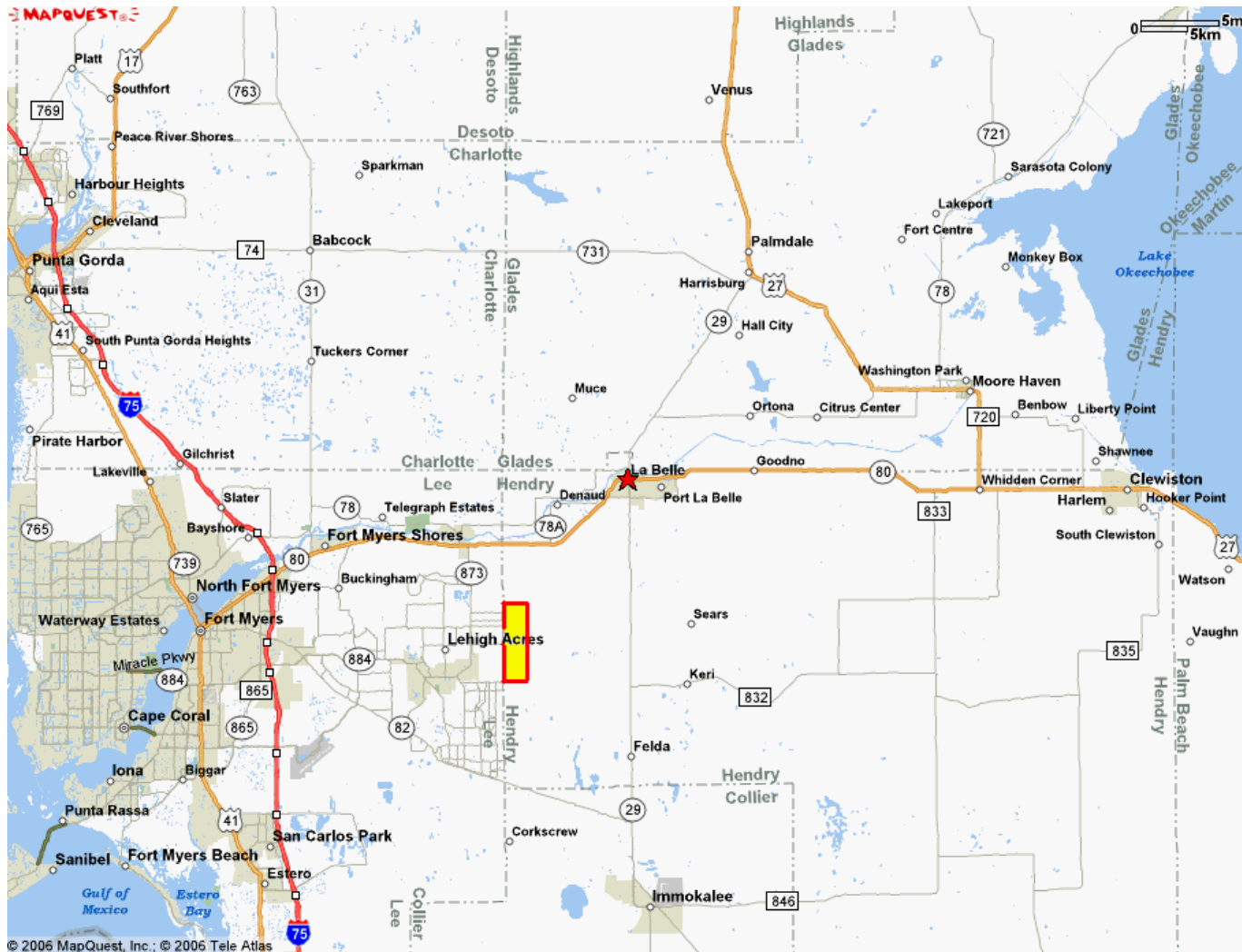


Investieren Sie in Sued West Florida...



solange die Preise noch niedrig sind und der Wechselkurs zu *Ihrem* Vorteil steht!

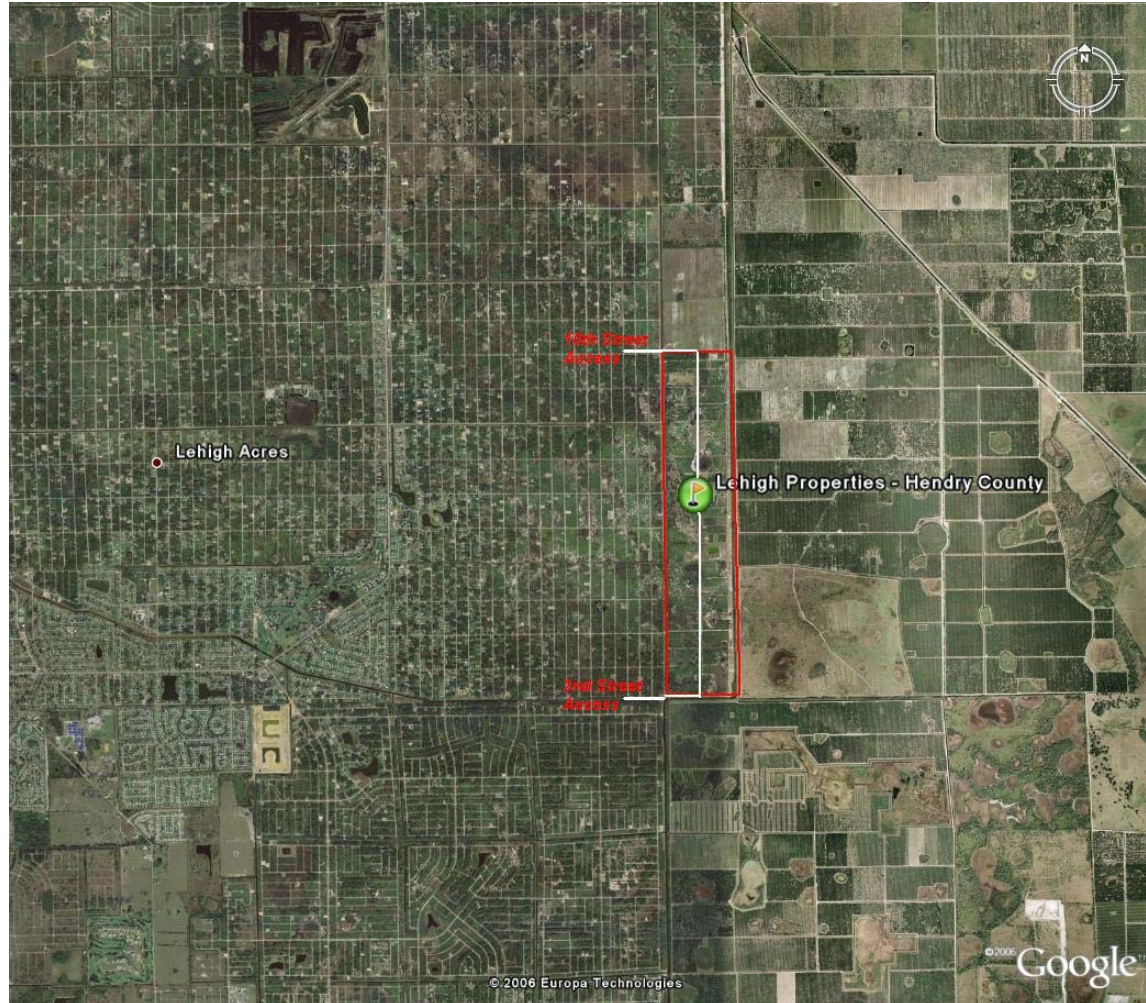


Die rot/gelb markierte Fläche kennzeichnet die Lage der 1.25 Acres (5.000 qm) grossen Grundstücke in der relativ jungen Subdivision "Lehigh Properties", Hendry County an der Grenze zu Lehigh Acres, Lee County – SW Florida.

Die Entfernung nach Fort Myers und der naheliegenden Golfküste betraegt gerade mal 25-30 Meilen. Die bekannten Straende von Fort Myers Beach, Sanibel und Captiva Island erreichen Sie in unter 1 Stunde.

Eindrücke aus der schnell wachsenden Lehigh Properties Subdivision...

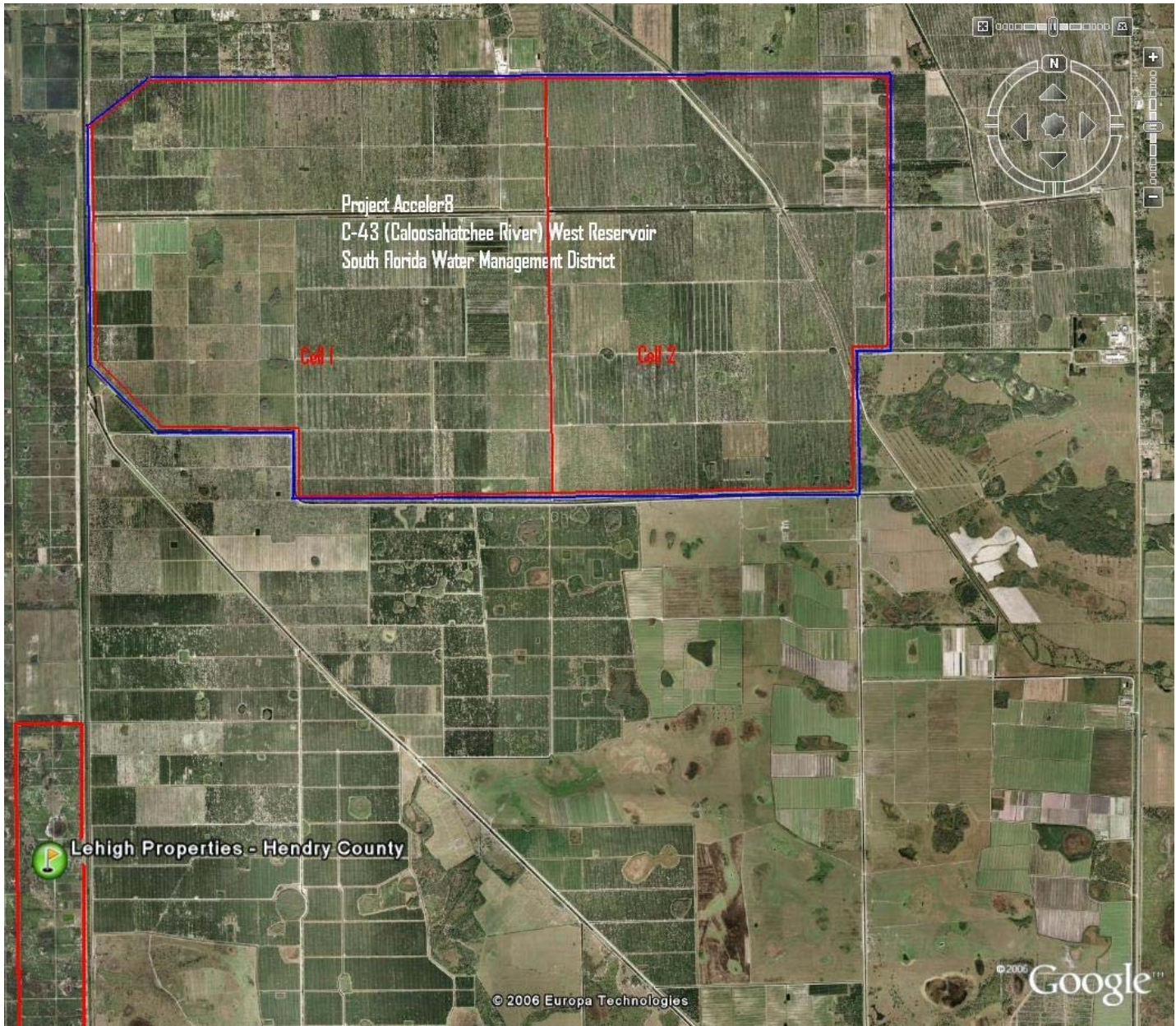




Dieses nach wie vor fuer landwirtschaftliche Nutzung eingezonte Gebiet konnte bis dato nur unter gewissen Umstaenden fuer private Zwecke bebaut werden. Die Reglementierung hinsichtlich der Bebaubarkeit wurde vor kurzem gelockert. Im Zuge dieser Lockerung ist das oben markierte Gebiet in das Blickfeld von Investoren und zukuenftigen Hausbesitzern geraten. Aufgrund der Groesse der Grundstuecke, der generellen verkehrsguenstigen Lage der Subdivision, der guenstigen Einstiegspreise und der relativen Sicherheit die das Land im Vergleich zu strandnahen Gebieten in Hinblick auf Hurricanes etc. bietet, kann hier durchaus von einer der letzten "Frontiers" Sued/West Floridas – mit hervorragenden Zukunftsaussichten - gesprochen werden.



Sichern Sie sich *Ihr* Stueck Florida zu dem guenstigen Einstiegspreis von nur **29,000.00 US\$** noch heute. Weitere Grundstuecke stehen (auf Anfrage) zur Verfuegung, jedoch zu deutlich hoeheren Preisen. Fuer Ihre Fragen und die Kaufabwicklung stehen Ihnen deutschsprachige Kontaktpersonen vor Ort (Lehigh Acres) zur Verfuegung.



Project Acceler8
C-43 (Caloosahatchee River) West Reservoir
South Florida Water Management District

Cell 1

Cell 2

Lehigh Properties - Hendry County

© 2006 Europa Technologies

Google